

Pla estratègic del Segrià

RESULTATS
ENTREVISTA GRUPAL
ALCALDIES

Dimecres , 15 de març de 2023

C. C. Segrià

SEGRITÀ

Terra de Ponent



Aquesta acció està subvencionada pel Servei Públic d'Ocupació de Catalunya en el marc dels Programes de suport al desenvolupament local.

QUÈ HEM FET A LA TROBADA AMB ALCALDIES?

1

Resum **PRESENTACIÓ DE L'INICI** de la redacció del
“Pla estratègic del Segrià”

Objectius, finalitat, pla de treball

Resum **TALLER D'ESCENARIS DE FUTUR** del **02.03.23**

Reflexió compartida entorn de quin futur volem pels pobles que integren el Segrià.



2

ENTREVISTA GRUPAL ALCALDIES

Reflexió compartida amb alcaldies i regidories de la comarca sobre com es poden abordar els REPTES del Segrià en clau comarcal.

QUÈ ÉS UN PLA ESTRATÈGIC?

És el full de ruta a seguir des del Consell Comarcal amb la implicació de diferents representants dels ajuntaments, empreses, entitats i associacions i de la població local.

- Planteja un programa d'accions dinamitzadores de l'activitat econòmica i la qualitat de vida de la comarca.
- És una eina de gran utilitat per al conjunt de la comarca i la ciutadania per tal d'avançar en un desenvolupament ordenat i sostenible del territori.
- Identifica les necessitats dels diferents segments de població (joves, infants, gent gran, famílies, etc.) i estableix una prioritització de com i quan donar-hi resposta.

Per tant, exercirà la funció de paraigües de totes les iniciatives estratègiques que es portin a terme i permetrà treballar sota uns criteris establerts i consensuats.

PER A QUÈ SERVEIX?

1

Per escoltar i recollir les opinions de les persones que viu i treballa als vostres pobles.

2

Per saber com hem d'encarar el futur com a municipis.

3

Per aprendre a treballar tot junts a l'hora de prioritzar les necessitats més importants del territori.



4

Per a accedir a fons econòmics per poder portar a terme les actuacions definides al Pla.

5

Per a prendre decisions des del Consell Comarcal i els ajuntaments amb la col·laboració de la ciutadania de cara al futur dels pobles.

6

Per a promoure el treball en xarxa i la col·laboració entre els ajuntaments, les empreses locals i la població dels municipis.

FASES DEL PROCÉS

EINES

1. Diagnosi socioeconòmica

Situació actual de la comarca



2. Escenari de futur i línies estratègiques

Com volem que sigui la nostra comarca en un futur?



3. Pla d'Acció

Conjunt d'accions que ens aproparan al model de comarca que volem



4. Pla de Seguiment

Implantació del pla d'acció, amb la participació i cooperació públic-privada.
Eina per fer el seguiment de la posada en pràctica de les accions previstes

ANÀLISI
DE DADES

PROCÉS
PARTICIPATIU

TREBALL
TÈCNIC

COMISSIÓ
DE
SEGUIMENT

PROCÉS PARTICIPATIU

1 TROBADA AMB AJUNTAMENTS

15 de març 2023

Hem parlat de quins reptes presenta la comarca del Segrià i com es poden abordar des dels Ajuntaments en clau comarcal

2 TROBADES SECTORIALS

23, 27 i 28 de març de 2023

Parlarem de temes d'interès per a empreses, persones emprenedores i treballadores del Segrià.

3 TROBADES TEMÀTIQUES

Abril 2023. Dates pendents de concretar

Parlarem de temes d'interès per a la ciutadania: temes socials, ambientals, culturals, etc .

TROBADES SECTORIALS

**AGRARI I
AGROALIMENTARI**
(pagesia, ramaderia i
transformació)



DIJOUS 23 DE MARÇ A LES 17H

**ESCOLA AGRÀRIA
D'ALFARRÀS
ALFARRÀS**

**TURISME I
HOSTALERIA**



DILLUNS 27 DE MARÇ A LES 17H

**LO CASINO
ALCARRÀS**

**INDÚSTRIA, COMERÇ
I SERVEIS**



DIMARTS 28 DE MARÇ A LES 16H

**SALA COOPERATIVA
VILANOVA DE SEGRIÀ**

RESUM Taller participatiu

Quin futur volem pel Segrià?

02.03.23

Despoblament

Entornament

Transports



Habitatge

Medi
ambient

Oportunitats

TALLER PARTICIPATIU: QUIN FUTUR VOLEM PER AL SEGRIÀ?

PRIMERA PART: TALLER D'ESCENARIS DE FUTUR

**ESCENARI
NEGATIU**

**Com serà la nostra comarca
l'any 2030 si no fem res?**

**ESCENARI
DESITJAT**

**Com ens agradaria que fos la
nostra comarca l'any 2030?**

SECTOR PRIMARI

- Pèrdua sector primari i agrari
- Pèrdua petites explotacions
- "Desaprofitament dels recursos generats al territori", entesos com a productes agraris que van a exportació

HABITATGE

Existència d'habitatge en desús i en mal estat de conservació

ENERGIA

Desaprofitament de les oportunitats existents a nivell europeu entorn a les renovables

INDÚSTRIA

Desertització industrial

IDENTITAT

Manca de sentiment identitari i presa de decisions pròpies

ESCENARI DE NO ACTUACIÓ

TURISME

- Manca de serveis existents entorn a un turisme de proximitat en augment
- Manca de sensibilitat entorn del paisatge

DESPOBLACIÓ

- Pèrdua de joves, talent i emprenedoria
- Dificultat d'arrelament en algunes zones

SECTORS ECONÒMICS

Manca de llocs de treball qualificats
Excessiva dependència del sector agroalimentari

CRISI HIDROLÒGICA

Problemes d'abastiment d'aigua associats a una situació d'extrema sequera

TRANSPORT

Xarxa de transports insuficient

IDENTITAT -CONCERTACIÓ

- Governança i presa de decisions pròpies
- Major cohesió Segrià-Lleida. *Dinàmiques de treball col·laboratiu, lideratge de Lleida envers la comarca*

HABITATGE

Oferta social d'habitatge adequada

OCUPACIÓ

Noves oportunitats laborals en entorns rurals que permetin l'arrelament als pobles

PATRIMONI

Potenciar el patrimoni del Segrià a partir de projectes com "Descobrim el Segrià"

CULTURA

Potenciar les activitat culturals "autòctones" (Centre d'Estudis, associacions d'artistes, músics...)

SECTOR PRIMARI

- Mantenir la petita pagesia
- Sector primari més sostenible (economia verda)
- Potenciar les activitats complementàries del sector primari
- Transformació agroalimentària amb valor afegit

ESCENARI
DESITJAT

SERVEIS I PERSONES

- Atenció a les persones a escala local, que les persones no s'hagin de desplaçar per rebre atenció (salut, ensenyament, gent gran, etc.)
- Oportunitats de treball i de "vida en família"

ENERGIA

Potenciar les renovables tenint en compte el paisatge

INFRAESTRUCTURES

- Autosuficients i equilibrades (comunicacions, connectivitat, gestió de residus, polígons vius, gestió dels residus)
- Mateixes condicions de connectivitat a tot el territori

TRANSPORT

- Més transport públic de qualitat
- Millors comunicacions entre municipis
- Aeroport actiu i potent

TURISME

Oferta d'agroturisme de qualitat sense pèrdua de l'essència ni massificacions

PROPOSTES D'ACCIONS

AUTOESTIMA I PARTICIPACIÓ

- Fomentar l'autoestima i empoderament per generar un sentiment de pertinença
- Accions de sensibilització per a generar sentiment de pertinença (model francès) < Eina "Revista Shikar" per a tota la població.
- Més processos participatius per implicar i empoderar la ciutadania
- Fomentar activitats escolars vinculades a l'agroturisme: "volem fer pedrera, que els nostres infants i joves estimin el territori"

CONSUM LOCAL

- Promoure el consum de productes Km 0 (promoció de l'economia local)
- Engegar negocis locals a partir de l'economia circular

SECTOR PRIMARI

- Potenciar els espais test que estan en funcionament
- Apostar per la transformació de productes en obradors o infraestructures compartits

UNIVERSITAT

- Vincular la Universitat de Lleida com a motor de canvi, innovació i reinvençió

CULTURA

- Programa d'activitats culturals del Segrià i per a les persones del Segrià

GESTIÓ DE RESIDUS

- Crear espais test en economia circular (gestió de residus)

FORMACIÓ

- Crear un catàleg formatiu per millorar l'especialització i la resiliència del sector agroramader
- Cicles formatius en oficis

ESPAIS NATURALS

- Promoure la gestió i aprofitament dels espais d'interès natural

TRANSPORT

- Empoderar la ciutadania per reclamar solucions en l'àmbit del transport
- Innovació i reinvençió de l'aeroport

TRANSFERÈNCIA

- Transferència del model del fruiturisme a altres àmbits

REPTES de la comarca del Segrià



PRINCIPALS REPTES DEL SEGRIÀ

1 Identitat territorial i governança

3 Serveis de proximitat a les persones

2 Sector primari arrelat al territori

4 Dinamisme cultural i valorització del patrimoni natural i cultural

5 Accés a l'habitatge



6 Transició energètica

8 Oferta turística a nivell comarcal ben estructurada

7 Infraestructures al servei de la ciutadania

9 Retenció del teixit industrial comarcal

10 Innovació, talent i capital humà revaloritzat

DINÀMICA REALITZADA AMB ELS AJUNTAMENTS 15.03.23



Quins d'aquests REPTES considereu que són més prioritaris d'abordar a la comarca del Segrià?



Hi va haver representació dels ajuntaments de Vilanova de Segrià, Almatret, Sunyer, Soses, Montoliu de Lleida, Aspa, Alguaire i Puigverd de Lleida, així com representants del Consell Comarcal del Segrià.

Quins d'aquests REPTES considereu que són més prioritaris d'abordar?

PRIORITZACIÓ: EINA MENTIMETER

Els alcaldes i alcaldesses, regidors i regidores presents a la trobada van prioritzar els 10 reptes de present i futur que s'identifiquen per la comarca del Segrià



Quina prioritats li doneu als següents reptes que presenta la comarca del Segrià? (valorar del 0 al 5)- reptes de l'1 al 5-



Quina prioritat li doneu als següents reptes que presenta la comarca del Segrià? (valorar del 0 al 5)- reptes del 6 al 10-

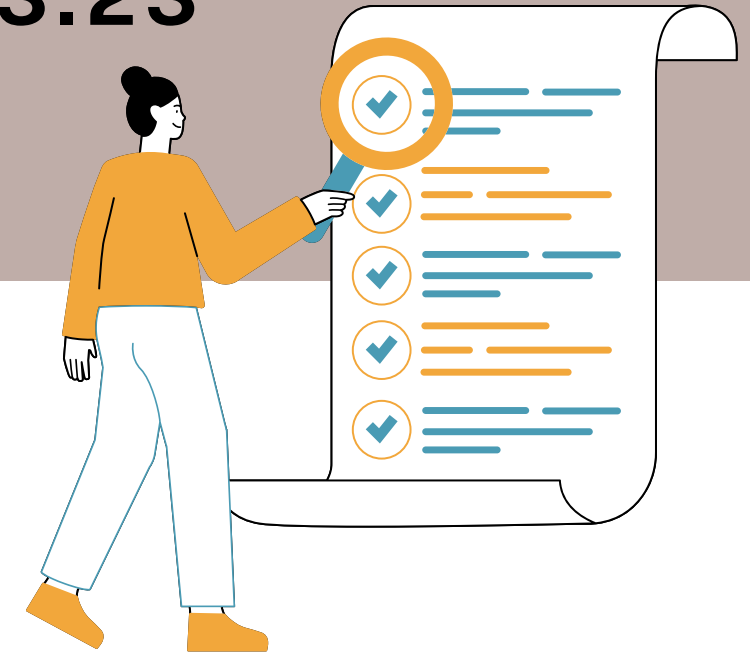


Quins d'aquests REPTES considereu que són més prioritaris d'abordar?

DINÀMICA REALITZADA AMB ELS AJUNTAMENTS 15.03.23

RESULTATS DE LA PRIORITZACIÓ

Els 3 REPTES més prioritzats van ser els següents:



Repte 7. Infraestructures al servei de la ciutadania Puntuació: 4,7

Repte 5. Accés a l'habitatge Puntuació: 4,2

Repte 3. Serveis de proximitat a les persones (envelliment) Puntuació: 4,2

Com creieu que cal abordar aquests reptes en clau comarcal i des de l'administració local?

Dinàmica realitzada amb els ajuntaments 15.03.23

DINÀMICA EN PETITS GRUPS

Es van realitzar dos grups que van reflexionar sobre accions d'àmbit comarcal i responsables en cada un d'aquests 3 reptes més prioritzats



Com es poden abordar els reptes prioritzats en clau comarcal?

	Accions d'àmbit comarcal	Qui hi hauria de participar?
Repte 7 Infraestructures	<ol style="list-style-type: none"> 1. Aprofitament de l'alliberament de l'AP2 amb més connexions a altres carreteres. 2. Arranjament dels paviments d'algunes carreteres, sobretot, al sud de la comarca. 3. Ampliar la fibra òptica a tots els municipis del Segrià. 4. Millora de la mobilitat-transport públic o transport a la demanda. 5. Gestió de camins compartits entre municipis i canvis de límits comarcals. 	<p>Estat espanyol Diputació de Lleida Generalitat de Catalunya</p>
Repte 5 Accés a l'habitatge	<ol style="list-style-type: none"> 1. Ajustament dels POUMs a la realitat rural. 2. Acció de pressió per introduir facilitats en les normatives d'urbanisme en els nuclis rurals, facilitant tramitacions i permisos. 3. Polítiques d'habitatge: <ul style="list-style-type: none"> - ajudes a l'habitatge per a la creació d'activitat econòmica - lloguers accessibles - ajudes a la rehabilitació d'habitatges 	
Repte 3 Serveis de proximitat a les persones	<ol style="list-style-type: none"> 1. Acords per mancomunar serveis entre municipis o en un àmbit comarcal 2. Posada en marxa de més equipaments d'atenció a la gent gran: centres residencials- amb dependència- o centres de serveis- amb poca o sense dependència- 3. Acció per apropar la banca online a la gent gran- serveis de caixers als pobles 4. Programa per motivar al jovent perquè no marxi dels pobles o perquè retorni 	<p>Generalitat de Catalunya</p>

SI VOLEU FER APORTACIONS O COMENTARIS,
PODEU CONTACTAR AMB:

Núria Alamon
nuria.alamon@raiels.cat

Núria Serena
nuria.serena@raiels.cat

www.raiels.cat

